

Le plus important avantages de notre produits



1) GAIN DE TEMPS :

Nos produits économisent au moins 10 minutes par placement. Multipliez cela par le nombre de radiateurs dans un nouveau bâtiment / rénovation et vous comprenez l'image.

2) TOUJOURS CORRECT :

Plus besoin de jouer avec un ruban à mesurer ou un laser. Nos modèles et modèles de position garantissent toujours la bonne distance.

3) RÉUTILISABLE :

Nos produits peuvent être réutilisés sans aucun problème après chaque placement.

4) DURABLE :

Nos produits ont été conçus et pensés.

5) RECYCLABLE :

Nos produits sont 100% recyclables.

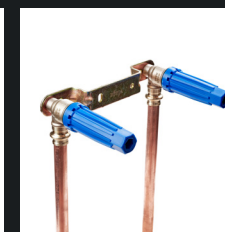
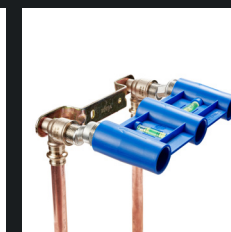
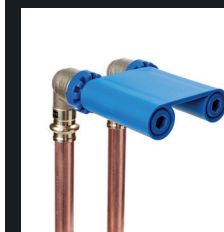


POSITIEMAL

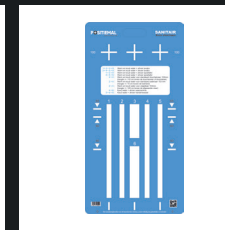
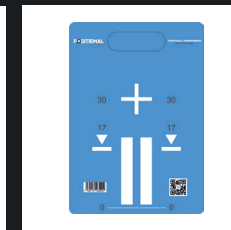
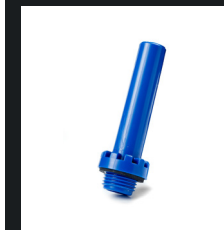
WWW.POSITIEMAL.COM

POSITIEMAL

WWW.POSITIEMAL.COM



Les solutions intelligentes de Positiemal perfectionnent considérablement le raccordement de vos conduites sanitaires et chauffage.



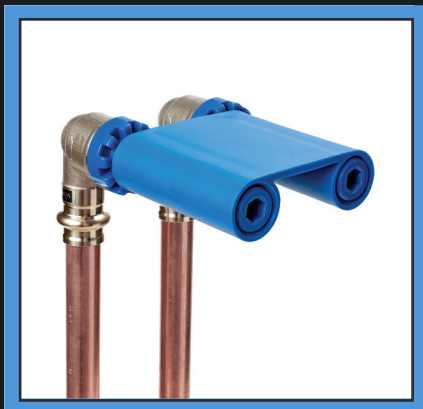
Le niveau tubulaire est très pratique, il peut être utilisé à la fois dans la phase de construction et à la finition.

La butée de position qui l'accompagne a une dimension extérieure minimale, ce qui signifie que les carrelages ne doivent pas être coupés trop grands.

En utilisant les produits Positiemal, le placement est toujours bien réalisé et vous économisez énormément de temps.

POSITIEMAL

Nos produits sont 100% compatibles avec les robinets de Begetube, Honeywell, Danfoss, Comap, Vasco, Heimeier, RBM, ...



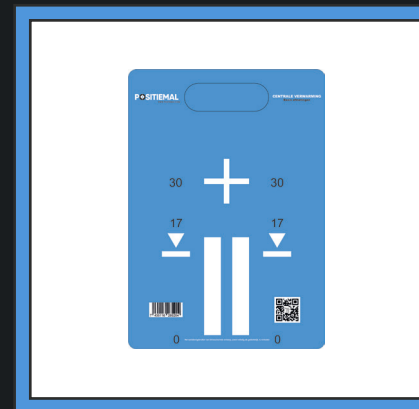
Moule de position 50

Aide et facilite l'installation de votre radiateur. Respect de la bonne distance et dans tous les endroits.



Moule de position 153

Le niveau à bulle très pratique peut être utilisé aussi bien en phase de gros œuvre qu'en phase finition. Lors de l'installation des raccords en S (robinet de bain / douche), vous n'avez pas plus besoin d'utiliser un niveau à bulle externe !



Modèle de signature cv

Utiliser une bombe spray craie, pour le repérage du travail à faire. Facile, rapide et toujours exact, tout en respectant l'environnement.



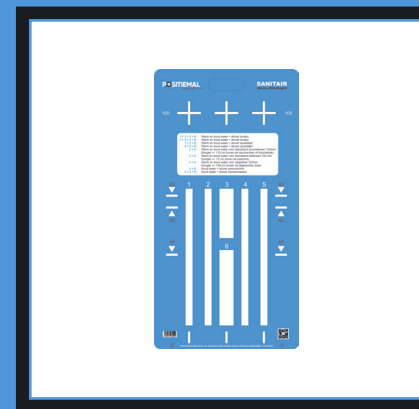
Arrêt de position 50

L'arrêt de position 50, peut être utilisé lorsqu'on fonctionne avec des boîtiers encastrés ou des coudes 1/2".



Arrêt de position 153

L'arrêt de position 153, (1/2 ") est utilisé comme guide et permet une découpe facile de vos carrelage.



Modèle de signature sanitaires

Utiliser une bombe spray craie, pour le repérage du travail à faire. Facile, rapide et toujours exact, tout en respectant l'environnement.